

Microsoft Dynamics™ NAV

## Extra informatie per post

A large banner with a dark blue background and a white horizontal stripe. The word "Overview" is written in a large, white, sans-serif font across the white stripe.

# Overview

© 2006 dVision Automatiseringsbureau.

All Rights Reserved. No part of this document may be photocopied, reproduced, stored in a retrieval system, or transmitted, in any form or by any means whether, electronic, mechanical, or otherwise without the prior written permission of dVision Automatiseringsbureau.

No warranty of accuracy is given concerning the contents of the information contained in this publication. To the extent permitted by law no liability (including liability to any person by reason of negligence) will be accepted by dVision Automatiseringsbureau, its subsidiaries or employees for any direct or indirect loss or damage caused by omissions from or inaccuracies in this document.

dVision Automatiseringsbureau reserves the right to change details in this publication without notice. You are not allowed to use this information, copy, publish or sell this solution without a proper license from dVision Automatiseringsbureau.

All product or company names referenced herein are the registered trademarks or trademarks of their respective owners.

dVision Automatiseringsbureau  
Rivium Boulevard 22  
2909 LK Capelle aan den IJssel  
Netherlands

Tel: +31 (0)10 4587800  
Fax: +31 (0)10 4589182  
Email: [software@dvision.nl](mailto:software@dvision.nl)

---

<b>1. Overview .....</b>	<b>3</b>
Introductie .....	3
Hoe werkt het. ....	4
▪ Figure 1.....	4
▪ Figure 2.....	5
▪ Figure 3.....	5
▪ Figure 4.....	5
<b>2. Instellingen/ Setup .....</b>	<b>6</b>
Navision Partner .....	6
Systeem Beheerder.....	6
<b>3. Informatie .....</b>	<b>7</b>
Gebruikte objecten .....	7
▪ Figure 5.....	7
Afhankelijkheden .....	7
Systeemvereisten .....	7

---

# 1. Overview

---

## Introductie

Tijdens het boeken van de verschillende inkoop, -en verkoopdocumenten worden posten aangemaakt die via navigeren opgevraagd kunnen worden. De informatie op deze schermen zijn vaak te beknopt om in een oogopslag te kunnen zien waar de post naar refereert.

Deze solution voegt een veld toe met gedetailleerde informatie zoals klantnaam, omschrijvingen of leveranciersnaam.

## Hoe werkt het

Het enige wat u hiervoor hoeft te doen is het creëren van grootboek, - waarde, - en/of artikelposten.

Maak bijvoorbeeld een order aan, met daarop artikelen. Lever en factureer deze order.

Zoek de zojuist geboekte factuur op en klik op Navigeren

• Figure 1

The screenshot shows a software window titled "103022 Van Terp Kantoorinrichting - Geboekte verkoopfactuur". The window has several tabs: "Algemeen", "Facturering", "Verzending", "Buitenlandse handel", and "BizTalk". The "Algemeen" tab is active, showing various fields for order details. Below the form is a table with columns: S., Nr., Omschrijving, Aantal, Eenheids..., Eenheids..., Regelbedrag ..., and Reg... The table contains two rows of data. At the bottom of the window, there are several buttons: "Factuur", "Regel", "Functies", "Afdrukken...", "Navigeren", and "Help". The "Navigeren" button is highlighted with a red box.

S..	Nr.	Omschrijving	Aantal	Eenheids...	Eenheids...	Regelbedrag ...	Reg...
▶ A..	1000	Fiets	1	STUKS	4.000,00	4.000,00	
A..	1001	Tourfiets	1	STUKS	4.000,00	4.000,00	

• Figure 2

Documentnr. . . . . 103022 Zoeken

Boekingsdatum . . . . . 25-01-01

Documentsoort . . . . . Geboekte verkoopfactuur

Bronsoort . . . . . Klant

Bronnr. . . . . 10000

Bronnaam. . . . . Van Terp Kantoorinrichting

Tabelnaam	Aantal r...
Geboekte verkoopfactuur	1
Grootboekpost	3
BTW-post	1
Klantenpost	1
Gedetailleerde klantenpost	1
Waardepost	2

Weergeven Afdrukken... Help

Figure 3

Boekings...	D.	Docume...	Grootbo...	Omschrijving	Bron	B.	B.	P.	Bedrag
25-01-01	F..	103022	8030	Order 1001	(Van Terp Kantoorinrichting) Fiets Tourfiets	V..	B..	D..	-8.000,00
25-01-01	F..	103022	1513	Order 1001	(Van Terp Kantoorinrichting) Fiets Tourfiets				-1.520,00
25-01-01	F..	103022	1300	Order 1001	(Van Terp Kantoorinrichting) Fiets Tourfiets				9.520,00

Post Functies Navigeren Help

Figure 4

Boekings...	A.	B.	Docume...	Bron	Tot. werk. o...	Tot. verw
25-01-01	V..	D..	103022	(Van Terp Kantoorinrichting) 1000-4.000 1001-4.000	4.000,00	
25-01-01	V..	D..	103022	(Van Terp Kantoorinrichting) 1000-4.000 1001-4.000	4.000,00	

Post Navigeren Help

---

## 2. Instellingen/ Setup

Lees onderstaande door en volg de instructies op als deze van toepassing zijn.

---

### Navision Partner

- Objecten behorende bij deze solution moeten in de klantdatabase worden gemerged.

---

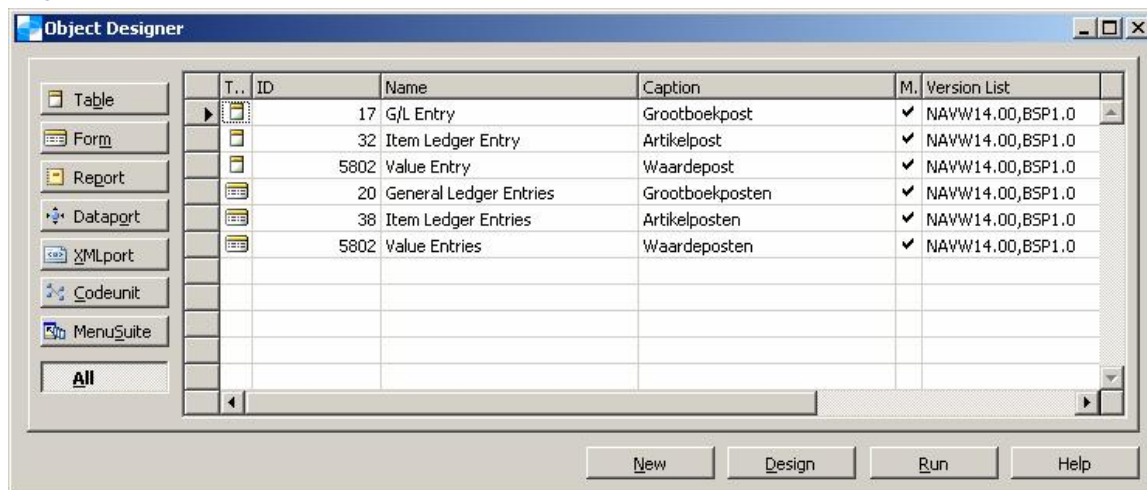
### Systeem Beheerder

- Geen bijzonderheden

### 3. Informatie

#### Gebruikte objecten

• Figure 5



#### Afhankelijkheden

- Geen bijzonderheden

#### Systeemvereisten

- Microsoft Dynamics NAV Client 2.60 of hoger.